

Le nouveau spectacle  
des créateurs de  
KID MANOIR

Double D Productions présentent

# Hansel et Gretel

De 4 à  
12 ans

théâtres  
parisiens  
associés

Une comédie musicale de  
Guillaume Beaujolais,  
Fred Colas et David Rozen

Adaptation et mise en scène : David Rozen

Avec  
Anaïs Delva  
Céline Espérin  
Alexandre Faitrouni  
Rochelle Grégorie  
David Koenig  
Sébastien Valter

## PALAIS DES GLACES

DIRECTION JEAN-PIERRE BIGARD

37 rue du Faubourg du Temple - 75010 Paris - M° République ou Goncourt  
[www.palaisdesglaces.com](http://www.palaisdesglaces.com)

Location : 01 42 02 27 17

Fnac, Carrefour, Géant, [fnac.com](http://fnac.com), sur votre mobile et points de vente habituels

**BFMTV**  
NEWS 24/7

**fnac**  
.com





# HISTOIRE

**H**ansel, un petit garçon, et sa sœur Gretel sont des enfants pauvres, vivant dans une jolie chaumière avec leur courageux papa et leur méchante belle-mère.

Un matin, elle décide de les emmener dans la forêt...pour les abandonner. Perdus et livrés à eux-mêmes, ils trouvent refuge dans une maison habitée par une vieille femme.

Cependant, la vieille femme est une sorcière qui a construit la maison pour attirer les enfants. Elle enferme Hansel dans une cage, et fait de Gretel sa servante. Les enfants se retrouvent alors prisonniers de cette méchante sorcière.

Par leur malice et leur intelligence, les deux enfants réussiront-ils à déjouer les pièges de la sorcière ?

Entre bonbons et pain d'épices, créatures et maléfices, redécouvrez cette histoire pleine de poésie et de frissons, où la véritable force est celle de l'imagination...







# MISE EN SCÈNE ADAPTATION

David Rozen

David a débuté sa carrière au sein de la Compagnie Ermelier, où il prend en charge le rôle d'assistant à la mise en scène. David participe à plusieurs festivals et enchaîne les spectacles. En 2003, il signe sa première mise en scène : *Le Bal des Sentiments*.

Début 2004, il présente son premier one man show,  
*David au pays des Merveilles*.

Fin 2004, il interprète le premier rôle de la comédie musicale  
*Une étoile aînée*, jouée plus de 120 fois à Paris.

En 2005, il crée le spectacle musical *Pleine lune sur Big Manoir*, qui deviendra un des plus gros succès jeune public en France, avec sa déclinaison pour enfants : *Kid Manoir*

Après avoir conquis plus de 200.000 spectateurs avec ce spectacle, il crée *Kid Manoir 2, La Malédiction du Pharaon* à l'affiche actuellement au Palais des Glaces à Paris.





# Hansel et Gretel





# DIRECTION MUSICALE PAROLES & MUSIQUE

## Fred Colas

Des études de musicologie à l'université, puis d'ingénieur du son viennent compléter sa formation pluridisciplinaire. Il suit également les cours de chant de Richard Cross, Angie Cazaux-Berthias et Yaël Benzaquen, ainsi qu'une formation théâtrale du cours Jean Périmony, puis du cours Jean-Laurent Cochet.

En 2005, il participe à la composition du spectacle *Les Mots d'Amour*, à l'Espace Pierre Cardin, compose le spectacle pour enfants *Ricky la Banane* en 2006, et dirige la création musicale de *Dora et les Pirates* au Zénith de Paris et en tournée, en assistant Jasmine Roy. En 2007, il compose *Big Manoir*, et l'année suivante, il coécrit et compose *Kid Manoir*.

En 2008, après avoir orchestré la chanson phare de *La Petite Sirène*, à l'Olympia, il intègre l'équipe de création de *Merlin l'Enchanteur*, en tant qu'arrangeur des chansons du spectacle. En tant qu'auteur compositeur, il collabore avec les chanteurs Jérémy Amelin, Vincent Niclo (*Autant en emporte le vent*) et Frédérick Baron.

En 2009, il co-écrit avec Guillaume Beaujolais, compose et met en scène : *Robin des Bois la Légende...ou presque*, une comédie musicale familiale complètement loufoque et on le retrouve à l'affiche de la célèbre comédie musicale *Mamamia* au théâtre Mogador.

En 2012 il co-écrit et compose les musiques de *Kid Manoir2*, *la Malédiction du Pharaon*.

## DIALOGUES

### Guillaume Beaujolais

Spécialisé dans le spectacle musical pour enfants, il co-écrit *Kid Manoir*, *Kid Manoir 2* ou encore *Robin des Bois, la légende... ou presque* ! qu'il co-met en scène. Il y incarne en plus le rôle du Prince John pendant deux saisons au Théâtre Le Temple et au festival Off Avignon 2011. Mais ce n'est pas son seul lieu d'expression.

À la télévision, il incarne Sharky dans la série de Disney, *Jake et les pirates du pays imaginaire*, et plus récemment, il est le célèbre Lord Farquaad dans la comédie musicale *Shrek the musical* au Casino de Paris.

Il est membre de KidzHush, une association dont le but est de redonner le sourire à l'enfant par l'intermédiaire de toute forme d'arts, à travers le projet *Même pas peur* auquel participe la nouvelle scène française (Sansévérino, Aldebert...).

En 2013, il interprète le rôle du Prince dans le dernier Disney *La Reine des Neiges*.







# DISTRIBUTION

## ANAÏS DELVA (GRETEL)



Formée par Jasmine Roy et Nathalie Dupuy, elle joue depuis plus de 5 ans dans les comédies musicales les plus connues du grand public : *Les Enfants de Vérone* de Gérard Presgurvic, *Cendrillon* (mis en scène par Agnès Boury, au théâtre Mogador et en tournée), *Dracula, l'amour plus fort Que La Mort* mis en scène par Kamel Ouali au Palais des Sports de Paris puis en tournée), *Robin des Bois, La Légende ... ou presque, Salut les copains, le spectacle musical*, mis en scène par Stéphane Jarny, sur la scène des Folies Bergères, et *Spamalot* mis en scène par Pierre-François Martin-Laval à Bobino. Actuellement elle est la voix française d'un des rôles principaux du dernier Disney, *La Reine des Neiges* avec la chanson *Libérée*, qu'elle interprète.

## ALEXANDRE FAITROUNI (HANSEL)



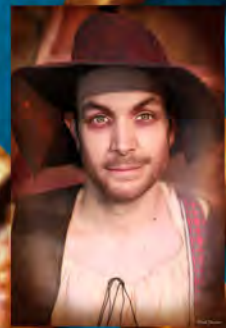
En 2009, Alexandre intègre le Cours Florent à Paris. Il participe à la création musicale *La Fabrique*, primée au festival Les Automnales. Alexandre reprendra, en 2010, le rôle de Joe Vegas dans *Fame*, et partira en tournée avec *Pinocchio, Le musical* avant de faire partie du spectacle interactif sur Peter Pan à Disneyland Paris. Suivront *Le Chat Botté* et *Frankenstein Junior* (Igor) au Théâtre Dejazet, *Roméo et Juliette* (Benvolio) de Ned Grujic au Théâtre 14, *Salut les Copains* aux Folies Bergères puis en tournée dans toute la France. On retrouve aujourd'hui Alexandre dans la nouvelle comédie musicale produite par Stage Entertainment, *La Belle et la Bête* dans laquelle il incarne Le Fou.

## CÉLINE ESPÉRIN (LA BELLE-MÈRE)



Elevée à la danse classique et à l'étude de la musique, Céline a toujours aimé les contes, récits et histoires. Elle a un coup de foudre pour le théâtre à 17 ans avec *La Nuit des Rois de Shakespeare*. Elle découvre le musical dans *l'Opéra de 4 Sous* joué au Théâtre 13 puis la comédie musicale jeune public *La Fée Mito* au Funambule théâtre. En 2013, elle participe à la réouverture du théâtre Poche à Paris avec le spectacle *To Be Hamlet or Not* de Charlotte Rondelez.

## DAVID KOENIG (LE PÈRE)



Comédien-chanteur, il est issu de l'opérette et de la comédie musicale. Il interprète depuis plus de 5 ans le rôle du Shérif dans la comédie musicale *Robin des Bois* et il participe à l'adaptation théâtrale d'opérettes célèbres telles que : *La Belle Hélène, La Périchole, La Grande Duchesse de Gérolstein* et *la Vie Parisienne* qu'il produit avec sa compagnie l'Elixir enchanté. Actuellement à l'affiche dans la comédie musicale *Kid Manoir 2, la malédiction du Pharaon*, il joue le rôle de Rahotep.

## ROCHELE GREGORIE (LA SORCIÈRE)



Rochelle est issue du cabaret et du monde de la nuit. Elle suit les stages de l'Actors Studio, avec les cours Acting in English, à l'issue desquels elle tient le rôle de la reine Gertrude, la mère d'Hamlet. Après seulement trois mois de cours à l'école d'humour du One Man Show à Paris, elle reprend le rôle titre de la comédie *Comtesse Eléonore Frankenstein* qu'elle joue pendant trois ans. Dans l'émission "Incroyable talent" sur M6, Rochelle expose sa fantaisie et ses capacités vocales et va jusqu'en demi-finale en étant *Catarina Filoksera*, le personnage de son seule-en-scène. Après quelques passages dans l'émission "On ne demande qu'à en rire" Rochelle retourne à ses premières amours, la comédie musicale.





# Hansel et Gretel









# PRODUCTION

Double D Productions est une société de production et diffusion de spectacles créée en 2004 par David Rozen et David Rebouh.

Double D a produit différentes comédies et comédies musicales, tout public et jeune public : *Diablasses*, *Une étoile aînée*, *Entre nous*, *Théo Prince des Pierres*, *Le Prince et le Pauvre*, *Barbe-Bleue*...

De 2005 à 2008, la comédie musicale *Big Manoir* a été jouée à Paris, avant d'être déclinée en version pour enfants en 2008 avec *Kid Manoir*.

Ce dernier spectacle a très vite connu un énorme succès dans toute la France (dont le festival d'Avignon où il a été présenté pendant 4 ans) et il est devenu le spectacle phare de la société.

Un nouvel épisode a d'ailleurs vu le jour en 2012 : *Kid Manoir 2, la Malédiction du Pharaon*.

Parallèlement, Double D Productions a dirigé plusieurs théâtres à Paris, avant de créer son propre théâtre en 2008, le Théâtre Musical Marsoulan, situé dans le 12ème arrondissement de Paris. Cette salle de 200 places, spécialisée dans les spectacles musicaux jeune public, a accueilli plus de 90.000 spectateurs par an de 2008 à 2013.

Depuis 2009, Double D Productions est également tourneur de différents spectacles.





“Une vraie performance d’acteurs”- BFMTV

“Show magnifique” - LE PARISIEN

“Une adaptation réussie” - France 3

“Coup de Coeur de la rédaction” - M6

“Distribution brillante” - MUSICAL AVENUE

**PRESSE**

“Une création à la Tim Burton” - VERSION FEMINA

“un spectacle de haut niveau”- REGARD EN COULISSE

“Un spectacle enchanté et féérique”- MUSICALS IN EUROPE

“Un spectacle plein de poésie et de frissons” - France 2







# Hansel et Gretel

## PALAIS DES GLACES

DIRECTION JEAN-PIERRE BIGARD

Du 08 Février au 30 Mars 2014

### CONTACT

Double D Productions / Artistic Scenic

Pierrick Quenouille

01 43 41 54 92 / 06 86 59 93 79

[pierrick@double-d-productions.fr](mailto:pierrick@double-d-productions.fr)

[pierrick@artisticscenic.com](mailto:pierrick@artisticscenic.com)